

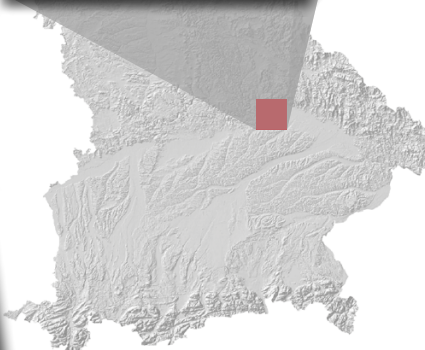


Amtliche Topographische Karte 1 : 25 000

ATK25-J14 Neutraubling

mit Alteglofsheim, Mintraching, Obertraubling,
Thalmassing, Wiesent, Sünching, Aufhausen

Ausgabe 2023



ATK25-J14

ISBN 978-3-89933-986-4

Freizeitweg-Beispiele aus diesem Kartenblatt

-  E8 Europäischer Fernwanderweg E8
-  Ostbayerischer Jakobsweg / Via Nova
-  Wolfgangweg / Donau-Panoramaweg
-  Burgensteige im Regensburger Land / Oberpfalzweg
-  Zuweg zum Goldsteig / Kötztinger Weg
-  Wanderwege des Waldvereins Regensburg
-  Wanderwege des Waldvereins Regensburg
-  Wanderwege des Waldvereins Regensburg



-  Bayernnetz für Radler
-  Labertal-Radweg / Große-Laber-Radweg
-  Donauradweg
-  Via Danubia / Roman Route Limes
-  Rundtour Donau im Wandel / Wolfgangweg
-  Barockgenuss und Gartenlust / Landgenuss
-  Weinroute / Radrundweg Rettenbach - Wörth a.d. Donau
-  Rundtouren im Landkreis Regensburg

